

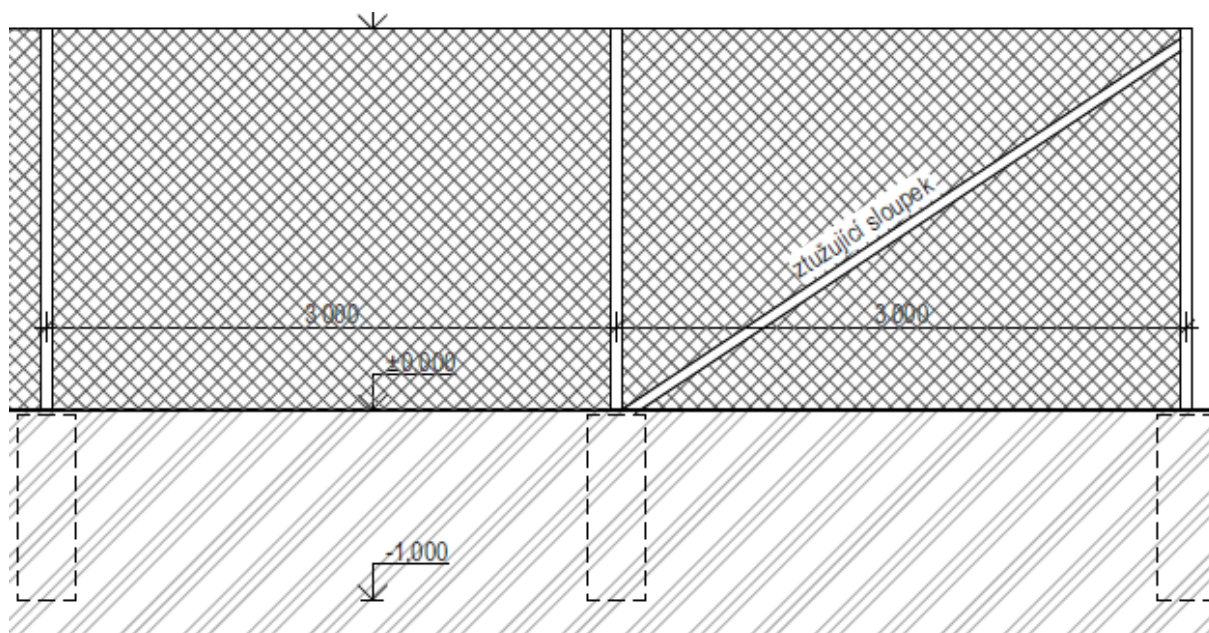
POZNÁMKY

1. Výrobky budou osazeny dle příslušných detailů uvedených ve složce Architektonicko-stavební řešení. Pokud k danému výrobku není zpracovaný detail osazení, musí být způsob jeho zabudování do stavby projednán na kontrolním dni s generálním projektantem.
2. Uvedené vykreslení výrobků je pouze schematické. Před jejich výrobou je třeba přesně zaměřit stávající stav a na základě zaměření zpracovat přesnou výrobní dokumentaci jednotlivých výrobků, která se musí odsouhlasit s generálním projektantem.
3. Uvedené rozměry jsou stavební, nutno uvažovat s prořezem
4. Součástí dodávky výrobků jsou i konzoly a veškerý ostatní kotvící a těsnící materiál potřebný pro jejich osazení a montáž.
5. Před výrobou musí generální projektant odsouhlasit na základě předložených vzorků, technických listů, certifikátů, výrobní dokumentace apod. přesný typ výrobku, materiály, typ kování, barevnost a přesné technické podmínky výroby a montáže výrobků, povrchové úpravy jednotlivých částí výrobků a jejich technické vlastnosti.
6. Dodavatel má povinnost po zaměření stávajícího stavu a před zahájením výroby jednotlivých výrobků zpracovat finální výrobní dílenskou dokumentaci, která musí být odsouhlasena generálním projektantem a stavebníkem.
7. Dodavatelská firma se musí řídit pokyny pro manipulaci s výrobkem a montážními postupy, stanovené výrobcí jednotlivých výrobků.

V1 Oplocení

- Rozteč sloupů 3 m
- Výška sloupů 2 m nad terénem
- Základové konstrukce sloupů oplocení osazeny do KG trubky o \varnothing 300 mm a vyplněné betonem třídy C 20/25, hloubka osazení 1 m pod terénem, další specifikace viz výkres
- Počet sloupků: 18ks x 2,9m o rozměrech 60x60 mm (osazené 1 m do terénu),
- Součástí oplocení budou příčné ztužující sloupky, jejich počet bude upřesněn dodavatelem oplocení dle statických požadavků
- Ochranní síť z PP o síle 5 mm s oky 45x45mm do výšky 2m, barva bílá, dodány a instalovány budou i napínací lanka

SCHÉMA OPLOCENÍ – Krajní příčný ztužující sloupek



V2 Betonový zahradní obrubník BEST PARKAN II 100 / 5 / 20

- rozměry: 1000 x 50 x 200, počet kusů: 166mb
- barva přírodní
- uloženo do betonové lože dle dílčích řezů



V3 Přenosná fotbalová branka na malou kopanou Schäper 3x2 m

- Hlavní rám branky je celý svařen z hliníkového profilu 80x80 mm.
- Síťové podpěry jsou vyrobeny z galvanizované oceli.
- Síť je připevněna přes síťové podpěry
- Horní hloubka branky 80 cm, dolní hloubka 100 cm. Váha 36 kg.
- počet kusů : 2



V4 Síť a sloupky pro volejbal

- Sloupky o průměru 102 mm spolu se zemními pouzdry
- napínací mechanismus - 4x háček, 1x kolečko, 1x kolovrátek.
- vše pozinkované
- Síť volejbal SPORT, PP/3 mm, délka 9,50 m (délka ocel. lanka 11,5 m), černá



V5 Sít' a sloupky pro tenis

- Sloupky o průměru 102 mm spolu se zemními pouzdry a jejich víčky
- napínací mechanismus uvnitř sloupku, 3x háček, 1x kolovrátek.
- vše pozinkované
- Sít' tenisová jednoduchá, PP/3 mm, oka 42mm, okraj obšit vysokopevnostním PES - polyesterovým popruhem
- délka 12,72 m (délka ocel. lanka 13,5 m), černá



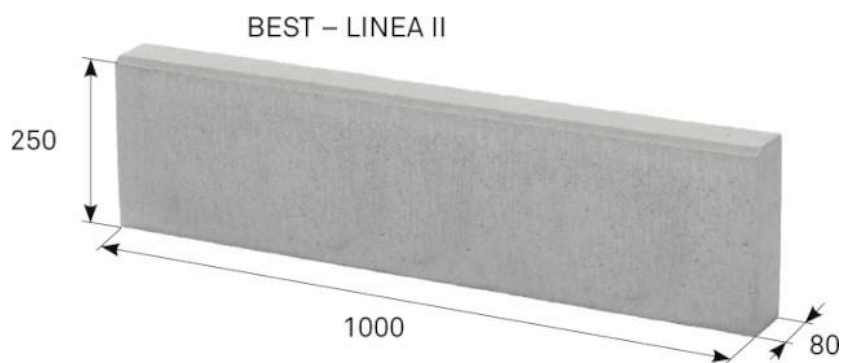
V6 - neobsazeno

V7 Záchytná sít' a sloupky

- Rozteč sloupů 3,25m
- Výška sloupů 4 m nad terénem
- Základové konstrukce sloupů oplocení osazeny do KG trubky o \varnothing 300 mm a vyplněné betonem třídy C 20/25, hloubka osazení 1 m pod terénem, další specifikace viz výkres
- Počet sloupku: 4ks x 4,9m o rozměrech 60x60 mm (osazené 1 m do terénu), v krajních polích příčné ztužující sloupky
- Ochranní sít' z PP o síle 5 mm s oky 45x45mm, barva bílá, dodány a instalovány budou i napínací lanka

V8 Betonový parkový obrubník BEST LINEA II, 8x100x25

- dvouvrstvý vibrolisovaný obrubník s vysokou pevností, mrazuvzdorností, s odolností povrchu proti působení vody a chemických rozmrazovacích látek
- rozměry: 1000 x 80 x 250, počet kusů: 22ks
- barva přírodní
- uloženo na plochu do šterkového lože tl. 100mm dle dílčích řezů, lože hutněno na 50MPa



V9 Betonový zahradní obrubník BEST PARKAN II, rovný

- dvouvrstvý vibrolisovaný obrubník s vysokou pevností, mrazuvzdorností, s odolností povrchu proti působení vody a chemických rozmrazovacích látek
- rozměry: 1000 x 50 x 200, počet kusů: 50,2 mb
- uloženo na plochu do štěrkového lože tl. 100mm dle dílčích řezů, lože hutněno na 50MPa

V10 Betonový sedák LEDGE 2

- rozměry: 2000 x 500 x 400, počet kusů: 4ks
- barva přírodní
- v místě umístění na terén uloženy do zhutněného štěrkového lože tl. 100mm, hutněno na 50MPa



V11 BISTROT stolek a židle

- ocelová konstrukce, sedák z HPL, nerezové prvky
- 1 kruhový stůl včetně 2 sezení
- rozměry: stůl průměru 650mm, výšky 750mm
- židle průměru sedáku 300mm, výšky 450mm
- barva určena dle předložených vzorků



V12 Schodiště

Specifikace v samostatné části dokumentace – viz výkres D01-1.06

V13 Strom

Výběr stromů bude dále určen dle požadavků investora. Součástí dodávky rostlin bude taktéž dodávka zahradního substrátu či tabletového hnojiva, které bude umístěno do výkopové jámy pro podpoření růstu dřevin. Každý strom bude taktéž opatřen kusem drenážní trubky, jež bude v průběhu výsadby zavedena ke kořenovému systému stromu pro snazší závlahu dřevin.

Počet: 7 ks